

# Lappas

climbing bolts

produced by climbers for climbers

∅ 10mm

SEA URCHIN  
+  
ROCK ANCHOR

## TECHNICAL SHEET

### Rock Anchor - Stainless Steel AISI 316L

Πλακέτα Ασφάλισης - Ανοξείδωτο Ατσάλι AISI 316L

certificates  
πιστοποιήσεις

EN 959:2018  
EN 795:2012  
EN 365:2004



suitable for  
κατάλληλο για



∅ 10mm



Sea Urchin ∅ 10mm  
Rock Anchor I ∅ 10mm  
M10 x 90mm  
weight / βάρος: 110,7g

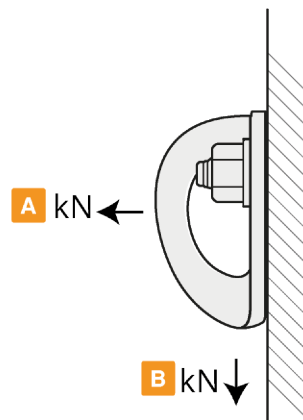
∅ 10mm



Sea Urchin ∅ 10mm  
Rock Anchor II ∅ 10mm  
M10 x 90mm  
weight / βάρος: 111,7g

resistance requirements - statics tests  
απαιτήσεις στατικής φόρτισης

A	EN 795:2012	12kN
	EN 959:2018	15kN
	UIAA 123 - 2	20kN
B	EN 795:2012	12kN
	EN 959:2018	25kN
	UIAA 123 - 2	25kN



effective strength / μέγιστη φόρτιση

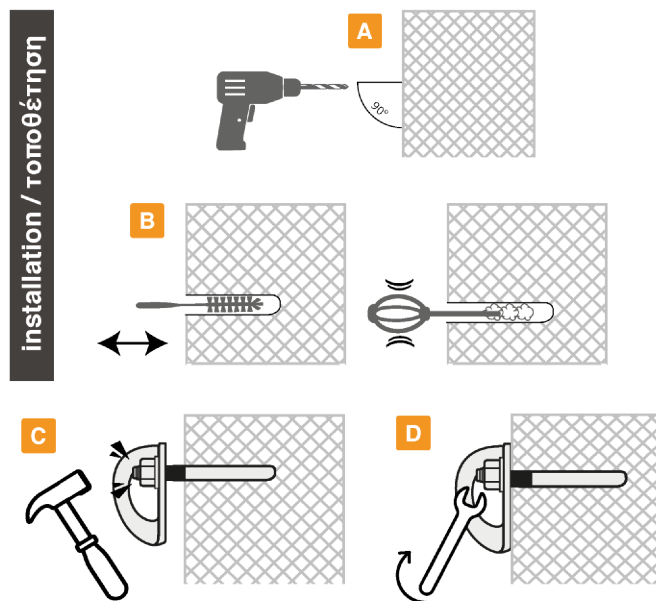
A >29kN B >30kN

dynamic tests - effective strength  
δυναμική φόρτιση

EN 795:2012

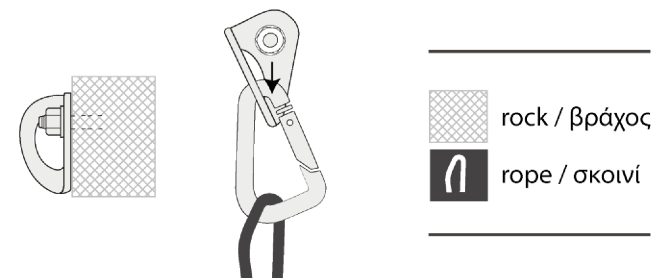
load direction	peak of force (kN)	Deflection of anchor device (mm)	Displacement of anchor point (mm)
A	9,0	9,0	8,0
B	9,2	4,0	2,0

installation / τοποθέτηση



∅ 10mm  
Wrench tool No 17  
Torque = 30Nm  
Κλειδί No 17  
Ροπή = 30Nm

APPROVED USE / ΟΡΘΗ ΧΡΗΣΗ



WARNING / ΠΡΟΣΟΧΗ

Use Sea Urchin and rock anchor only in case of compact rock (massif stone - granite).  
Don't use it on soft rock (sandstone e.t.c.)  
Χρησιμοποιήστε το Sea Urchin και το βύσμα μόνο σε περίπτωση συμπαγή βράχου  
(αβαστολίθου ή γρανίτη). Μην τα χρησιμοποιείτε σε μαλακό βράχο (αιμόλιθου κτλ.)

