



Rock Anchor - Stainless Steel AISI 316L

Πλακέτα Ασφάλισης - Ανοξειδωτο Ατσάλι AISI 316L

user's manual / εγχειρίδιο χρήσης

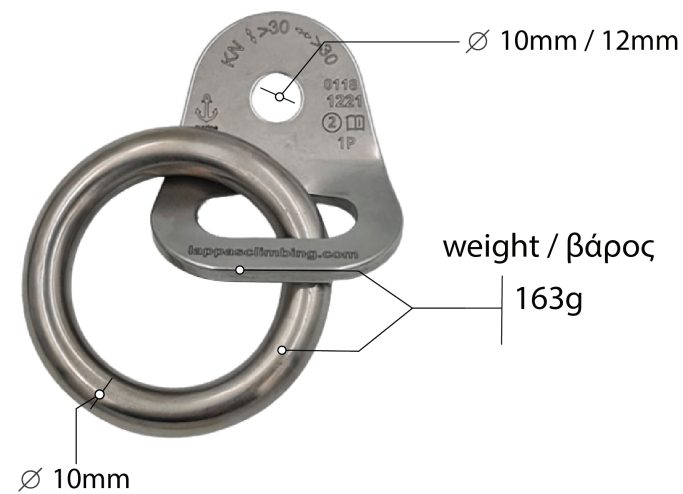
certificates / πιστοποιήσεις

EN 959:2018

UIAA

suitable for / κατάλληλο για

- outdoor
- caving
- canyoning
- indoor
- rescue



Strength / Φορτίο

Serial number (10th week of 2020) / Σειριακός Αριθμός (10^η εβδομάδα του 2020)

Marine: Material underwent in passivation process* / Διαβάστε τις οδηγίες πριν την χρήση

Material: 316L / Υλικό: 316L

Read instructions before use / Διαβάστε τις οδηγίες πριν την χρήση

1P = Used by only one person at a time / 1P = Χρησιμοποιείται από ένα άτομο κάθε φορά

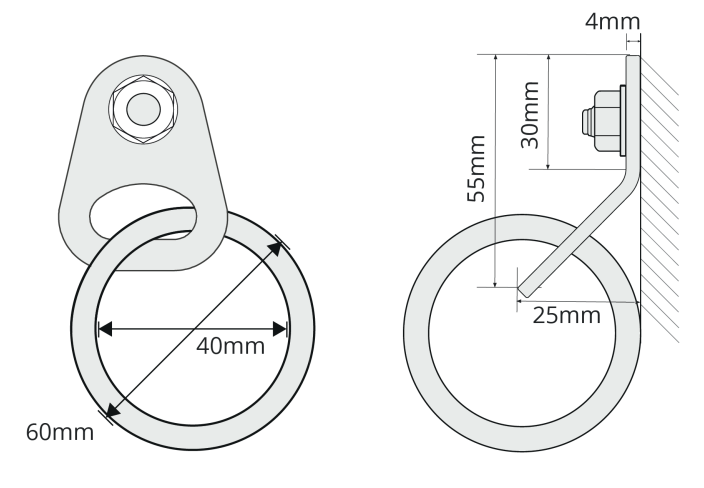
Tested according to the standard indicated / Ελεγμένο σύμφωνα με τα αναγραφόμενα πρότυπα

Class of the anchor: 2 / Κλάση πλακέτας: 2

International Climbing and Mountaineering Federation / Διεθνής Ομοσπονδία Αναρρίχησης και Ορειβασίας

Model / Μοντέλο

Brand / Μάρκα



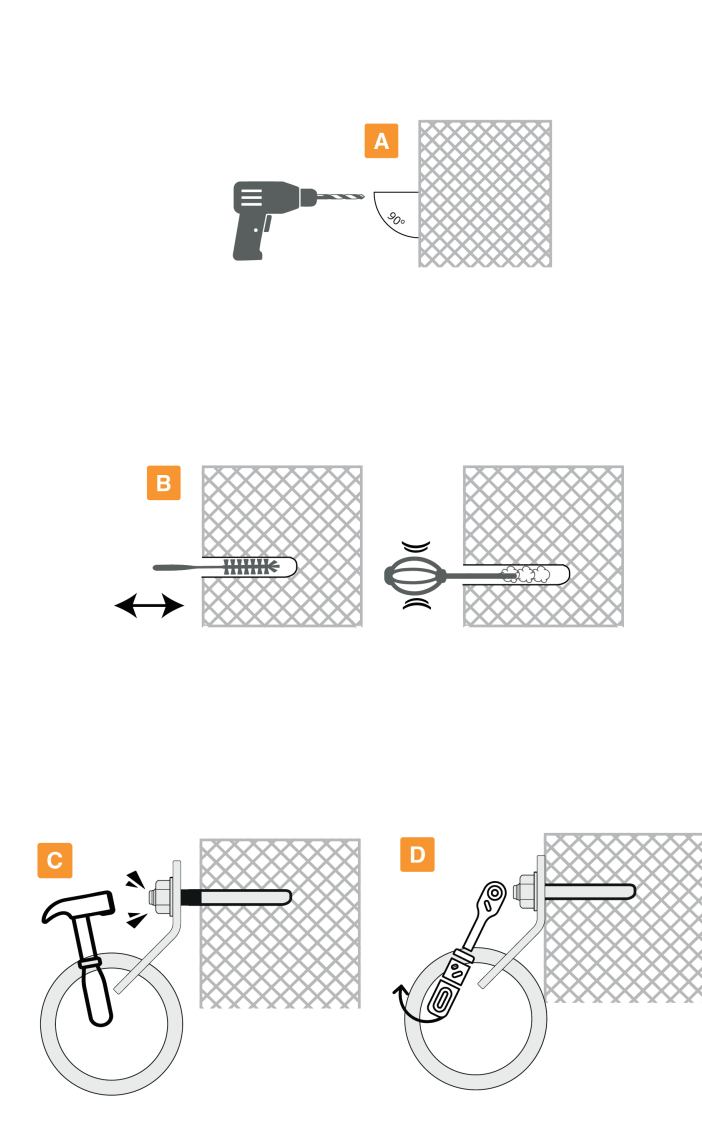
resistance requirements - statics tests / απαιτήσεις στατικής φόρτισης

A	EN 959:2018 15kN	UIAA GC 20kN
B	EN 959:2018 25kN	UIAA GC 25kN

effective strength / μέγιστη φόρτιση

A	30kN	B	30kN
---	------	---	------

installation / τοποθέτηση



•Check the exposed part of the hang fix. The nut has to be totally screwed on the hang fix but the hang fix has not to come out during installation. In this way you can check the correct depth of installation.

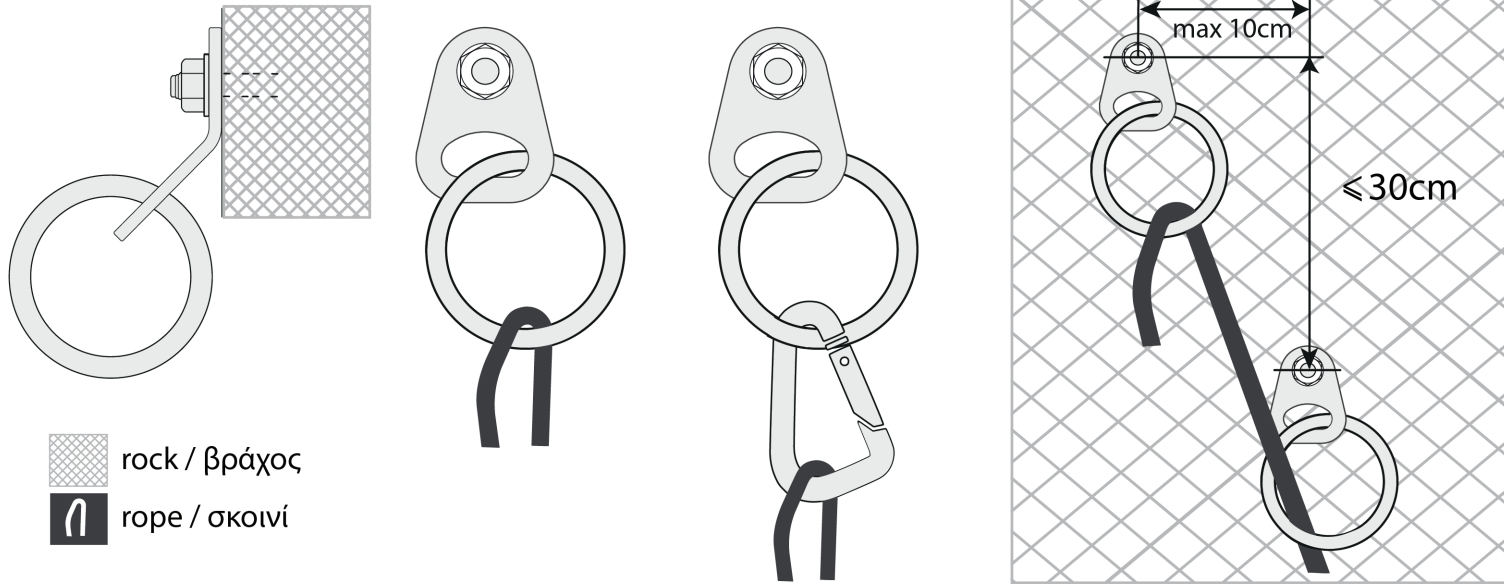
Ø 10mm: Wrench tool No 17 Torque = 30Nm


Ø 12mm: Wrench tool No 19 Torque = 50Nm


*Passivation is a widely-used metal finishing process to prevent corrosion. In stainless steel, the passivation process uses nitric acid or citric acid to remove free iron from the surface. The chemical treatment leads to a protective oxide layer, or passivation film, that is less likely to chemically react with air and cause corrosion. Passivated stainless steel resists rust.



APPROVED USE / ΟΡΘΗ ΧΡΗΣΗ



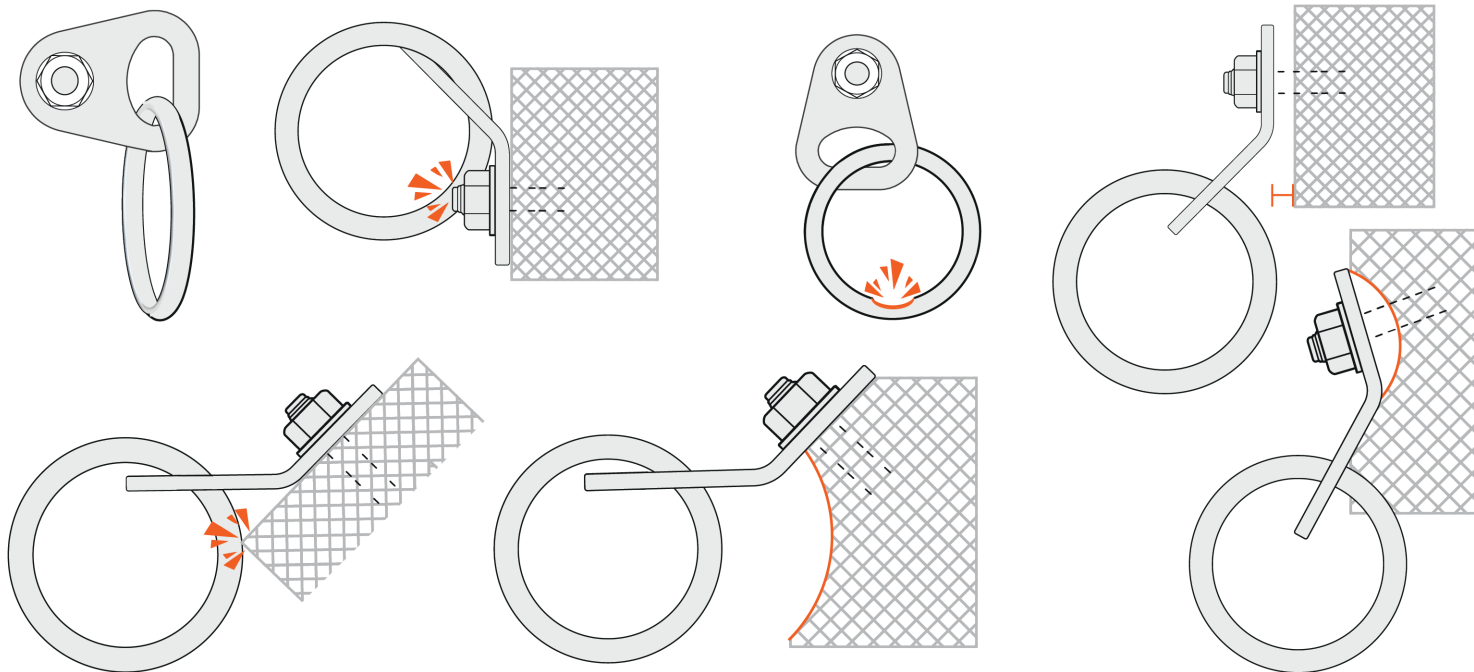
 rock / βράχος

 rope / σκοινί



WARNING : RISK OF ACCIDENT, INJURY OR DEATH

ΠΡΟΣΟΧΗ : ΚΙΝΔΥΝΟΣ ΑΤΥΧΗΜΑΤΟΣ, ΤΡΑΥΜΑΤΙΣΜΟΥ Ή ΘΑΝΑΤΟΥ



Use Ghost+ and Rock Anchor only in case of compact rock (massif stone - granite). Don't use it on soft rock (sandstone e.t.c.)

Χρησιμοποιήστε το Ghost+ και το Rock Anchor μόνο σε περίπτωση συμπαγή βράχου (αβεστόλιθου ή γρανίτη).

Μην τα χρησιμοποιείτε σε μαλακό βράχο (αμμόλιθου κτλ.)

Lappas

climbing bolts

LAPPAS S.A.

5th Km nat.rd Ioannina - Athens
IOANNINA, 45500
GREECE

 (+30) 26510 41 855

 www.lappasclimbing.com

 info@lappasclimbing.com

 [lappas climbing bolts](#)