

# Lappas

climbing bolts

produced by climbers for climbers

Ø 12mm

SEA URCHIN  
+  
ROCK ANCHOR

## TECHNICAL SHEET

### Rock Anchor - Stainless Steel AISI 316L

Πλακέτα Ασφάλισης - Ανοξείδωτο Ατσάλι AISI 316L

certificates  
πιστοποιήσεις

EN 959:2018  
EN 795:2012  
EN 365:2004



suitable for  
κατάλληλο για



resistance requirements - statics tests  
απαιτήσεις στατικής φόρτισης

A	EN 795:2012	12kN
	EN 959:2018	15kN
B	EN 795:2012	12kN
	EN 959:2018	25kN
	UIAA 123 - 2	20kN
	UIAA 123 - 2	25kN

A kN ←

B kN ↓

effective strength / μέγιστη φόρτιση

A >29kN B >30kN

dynamic tests - effective strength  
δυναμική φόρτιση

EN 795:2012

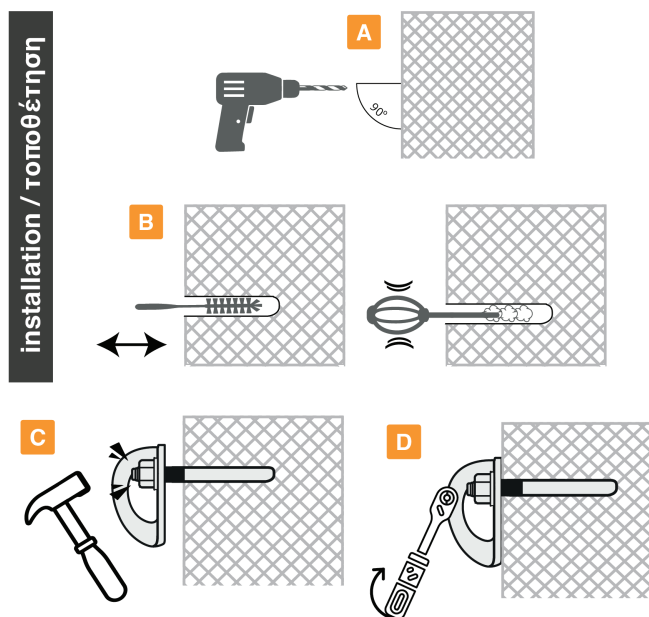
load direction	peak of force (kN)	Deflection of anchor device (mm)	Displacement of anchor point (mm)
A	9,4	13	11
B	9,4	8	6

Ø 12mm



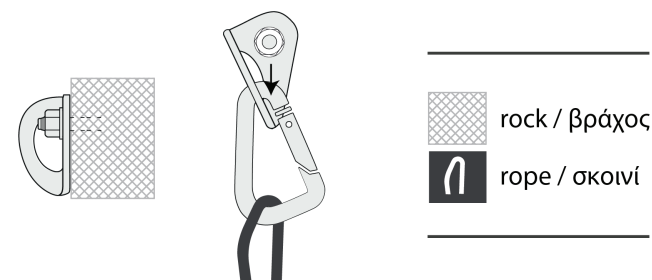
Sea Urchin Ø 12mm  
Rock Anchor II Ø 12mm  
M12 x 90mm  
weight / βάρος: 140,3g

installation / τοποθέτηση



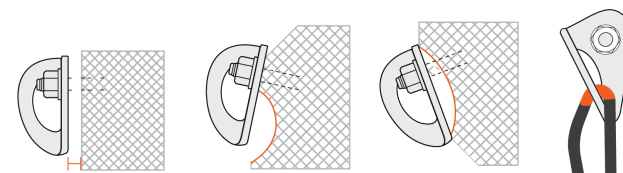
Wrench tool No 19  
Torque = 50Nm  
Κλειδί No 19  
Ροπή = 50Nm

APPROVED USE / ΟΡΘΗ ΧΡΗΣΗ



WARNING / ΠΡΟΣΟΧΗ

Use Sea Urchin and rock anchor only in case of compact rock (massif stone - granite).  
Don't use it on soft rock (sandstone e.t.c.)  
Χρησιμοποιήστε το Sea Urchin και το βύσμα μόνο σε περίπτωση συμπαγή βράχου  
(αβεστούλιθου ή γρανίτη). Μην τα χρησιμοποιείτε σε μαλακό βράχο (αιμμόλιθου κτλ.)



Ø 12mm



Sea Urchin Ø 12mm  
Rock Anchor I Ø 12mm  
M12 x 90mm  
weight / βάρος: 138,2g