

# Lappas

climbing bolts

produced by climbers for climbers

Ø 10mm

SEA URCHIN  
+  
ROCK ANCHOR

## TECHNICAL SHEET

### Rock Anchor - Stainless Steel AISI 316L

Πλακέτα Ασφάλισης - Ανοξείδωτο Ατσάλι AISI 316L

certificates  
πιστοποιήσεις

EN 959:2018  
EN 795:2012  
EN 365:2004



suitable for  
κατάλληλο για



Ø 10mm



Sea Urchin Ø 10mm  
Rock Anchor I Ø 10mm  
M10 x 90mm  
weight / βάρος: 110,7g

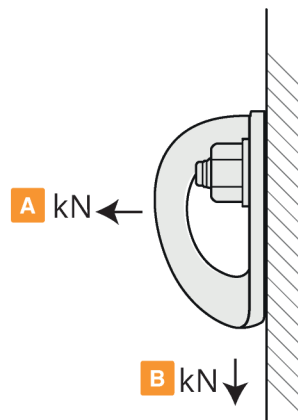
Ø 10mm



Sea Urchin Ø 10mm  
Rock Anchor II Ø 10mm  
M10 x 90mm  
weight / βάρος: 111,7g

resistance requirements - statics tests  
απαιτήσεις στατικής φόρτισης

- A** EN 795:2012 12kN  
EN 959:2018 15kN  
UIAA 123 - 2 20kN
- B** EN 795:2012 12kN  
EN 959:2018 25kN  
UIAA 123 - 2 25kN



effective strength / μέγιστη φόρτιση

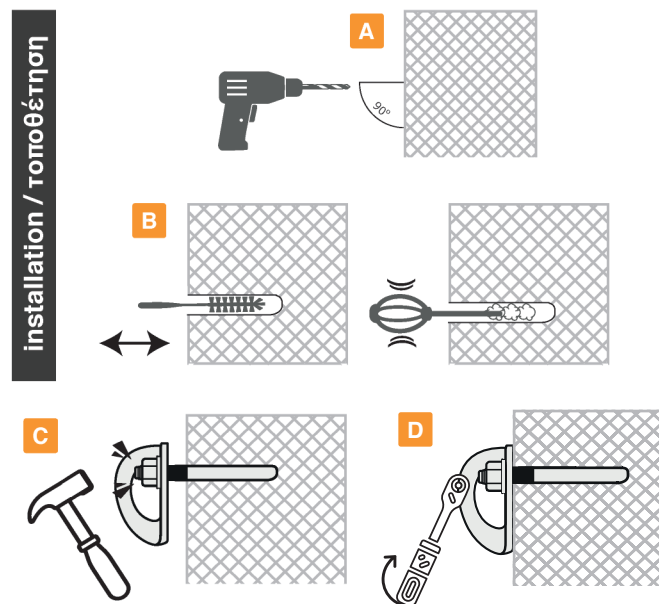
**A** >29kN **B** >30kN

dynamic tests - effective strength  
δυναμική φόρτιση

### EN 795:2012

load direction	peak of force (kN)	Deflection of anchor device (mm)	Displacement of anchor point (mm)
<b>A</b>	9,0	9,0	8,0
<b>B</b>	9,2	4,0	2,0

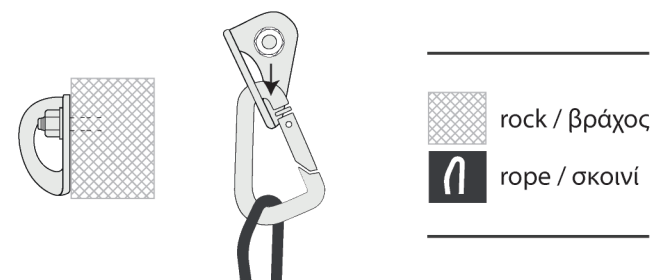
installation / τοποθέτηση



Ø 10mm

Wrench tool No 17  
Torque = 30Nm  
Κλειδί No 17  
Ποπή = 30Nm

**APPROVED USE / ΟΡΘΗ ΧΡΗΣΗ**



**WARNING / ΠΡΟΣΟΧΗ**

Use Sea Urchin and rock anchor only in case of compact rock (massif stone - granite).  
Don't use it on soft rock (sandstone e.t.c.)  
Χρησιμοποιήστε το Sea Urchin και το βύσμα μόνο σε περίπτωση συμπαγή βράχου  
(αβεστούλιθου ή γρανίτη). Μην τα χρησιμοποιείτε σε μαλακό βράχο (αμμόλιθου κτλ.)

