

Lappas

climbing.com

Ø 12mm

DROP
+
ROCK ANCHOR

TECHNICAL SHEET

Rock Anchor - Stainless Steel AISI 316L

Πλακέτα Ασφάλισης - Ανοξείδωτο Ατσάλι AISI 316L

certificates
πιστοποιήσεις

EN 795:2012
EN 365:2004

suitable for
κατάλληλο για



Ø 12mm



Drop D12
Rock Anchor I D12
M12 x 90mm / M12 x 110mm
weight / βάρος: 153,7g / 168,7g

Ø 12mm

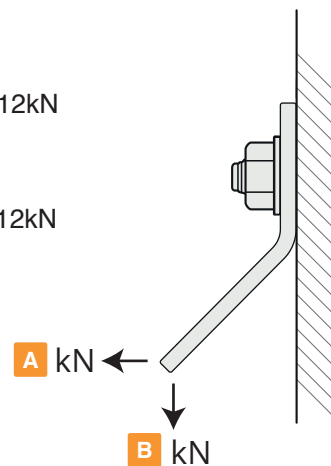


Drop D12
Rock Anchor II D12
M12 x 90mm / M12 x 110mm
weight / βάρος: 155,8g / 170,8g

resistance requirements - statics tests
απαιτήσεις στατικής φόρτισης

A EN 795:2012 12kN

B EN 795:2012 12kN



effective strength / μέγιστη φόρτιση

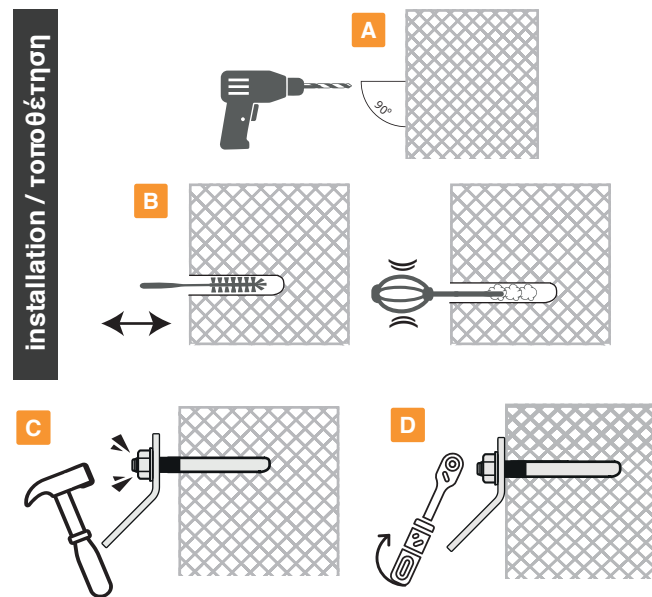
A >30kN B >30kN

dynamic tests - effective strength
δυναμική φόρτιση

EN 795:2012

load direction	peak of force (kN)	Deflection of anchor device (mm)	Displacement of anchor point (mm)
A	9,5	23	21
B	9,5	8	6

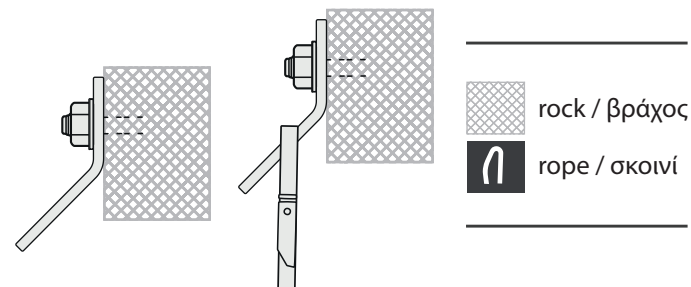
installation / τοποθέτηση



Ø 12mm

Wrench tool No 19
Torque = 50Nm
Κλειδί No 19
Ποπή = 50Nm

APPROVED USE / ΟΡΘΗ ΧΡΗΣΗ



WARNING / ΠΡΟΣΟΧΗ

Use Drop and Rock Anchor only in case of compact rock (massif stone - granite).
Don't use it on soft rock (sandstone e.t.c.)
Χρησιμοποιήστε το Drop και το Rock Anchor μόνο σε περίπτωση συμπαγή βράχου
(ασβεστόλιθου ή γρανίτη). Μην τα χρησιμοποιείτε σε μαλακό βράχο (αμμόλιθου κ.τ.λ.).

