

Lappas
climbing.com

10mm
12mm

ALPINE+
+
ROCK ANCHOR EVO

TECHNICAL SHEET

Rock Anchor - Stainless Steel AISI 316L

Πλακέτα Ασφάλισης - Ανοξείδωτο Ατσάλι AISI 316L

certificates
πιστοποιήσεις

EN 959:2018
EN 365:2004



suitable for
κατάλληλο για



Climbing



Canyoning



Caving



Rescue

10mm



Alpine+ D10



Rock Anchor EVO D10
M10 x 75 / 95 / 110mm

12mm



Alpine+ D12

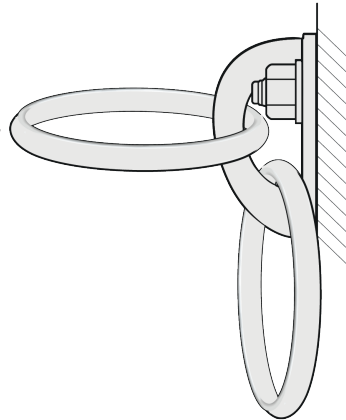


Rock Anchor EVO D12
M12 x 75 / 95 / 110mm

resistance requirements - statics tests

απαιτήσεις στατικής φόρτισης

A kN



B kN

A EN 959:2018 15kN
UIAA 123 - 2 20kN

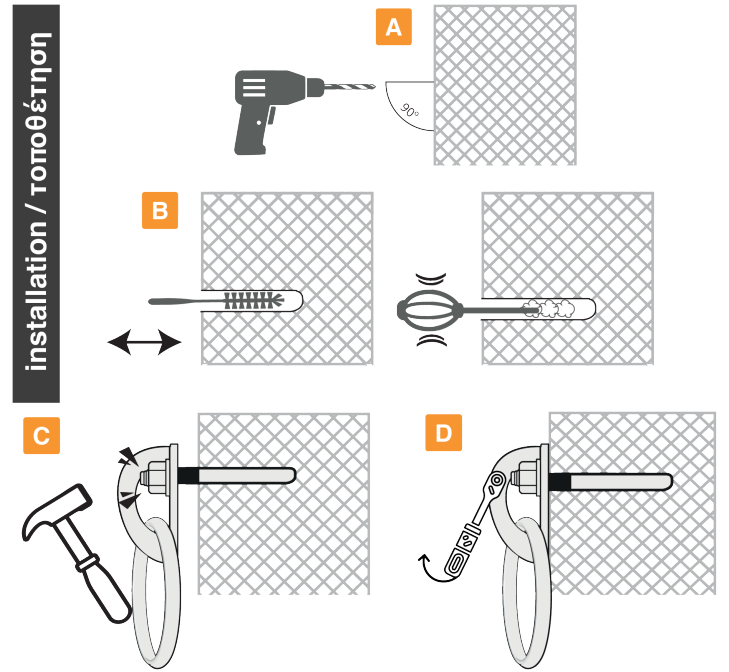
B EN 959:2018 25kN
UIAA 123 - 2 25kN

effective strenght / μέγιστη φόρτιση

A 20kN

B 25kN

installation / τοποθέτηση



10mm

Wrench tool No 17
Torque = 30Nm

Κλειδί No 17
Ροπή = 30Nm

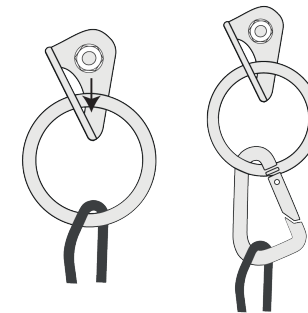
12mm

Wrench tool No 19
Torque = 50Nm

Κλειδί No 19
Ροπή = 50Nm



APPROVED USE / ΟΡΘΗ ΧΡΗΣΗ



rock / βράχος

rope / σκοινί



WARNING / ΠΡΟΣΟΧΗ

Use Alpine + and rock anchor Evo only in case of compact rock (massif stone - granite).
Don't use it on soft rock (sandstone e.t.c.)

Χρησιμοποιήστε το Alpine + και το βύσμα μόνο σε περίπτωση συμπαγή βράχου
(αβεστόλιθου ή γρανίτη). Μην τα χρησιμοποιείτε σε μαλακό βράχο (αμμόλιθου κ.τ.λ.).

