

# Lappas

climbing.com

Ø 10mm  
Ø 12mm

## ALPINE + ROCK ANCHOR EVO

### TECHNICAL SHEET

#### Rock Anchor - Stainless Steel AISI 316L

Πλακέτα Ασφάλισης - Ανοξείδωτο Ατσάλι AISI 316L

certificates  
πιστοποιήσεις

EN 959:2018  
EN 365:2004



suitable for  
κατάλληλο για



Climbing



Canyoning



Caving



Rescue

Ø 10mm



Alpine D10



Rock Anchor EVO D10  
M10 x 75 / 95 / 110mm

Ø 12mm



Alpine D12



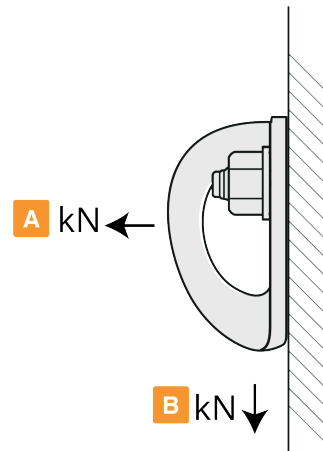
Rock Anchor EVO D12  
M12 x 75 / 95 / 110mm

#### resistance requirements - statics tests

#### απαιτήσεις στατικής φόρτισης

**A** EN 959:2018 15kN  
UIAA 123 - 2 20kN

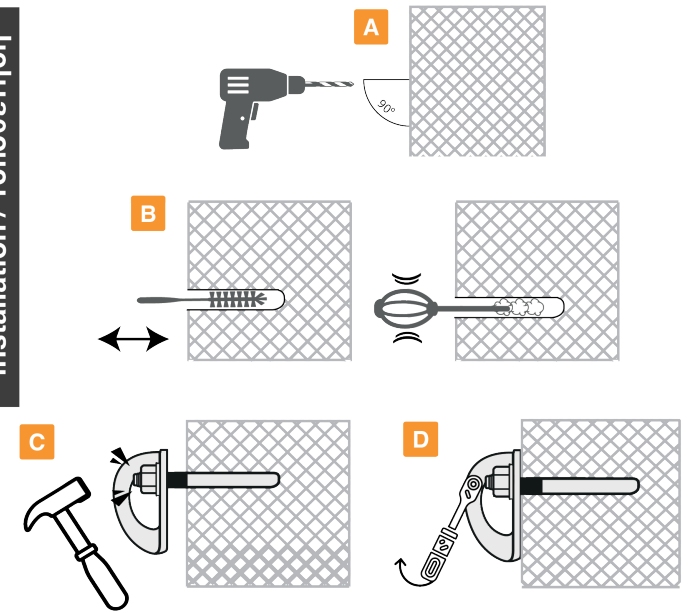
**B** EN 959:2018 25kN  
UIAA 123 - 2 25kN



#### effective strenght / μέγιστη φόρτιση

**A** 20kN **B** 25kN

#### installation / τοποθέτηση



Ø 10mm

Wrench tool No 17  
Torque = 30Nm

Κλειδί No 17  
Ροπή = 30Nm

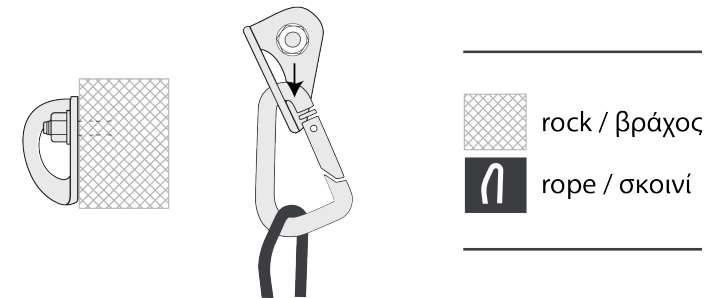
Ø 12mm

Wrench tool No 19  
Torque = 50Nm

Κλειδί No 19  
Ροπή = 50Nm



#### APPROVED USE / ΟΡΘΗ ΧΡΗΣΗ



rock / βράχος

rope / σκοινί



#### WARNING / ΠΡΟΣΟΧΗ

Use Alpine and rock anchor Evo only in case of compact rock (massif stone - granite).  
Don't use it on soft rock (sandstone e.t.c.)  
Χρησιμοποιήστε το Alpine και το βύσμα μόνο σε περίπτωση συμπαγή βράχου  
(ασβεστόλιθου ή γρανίτη). Μην τα χρησιμοποιείτε σε μαλακό βράχο (αμμόλιθου κτλ.)

